

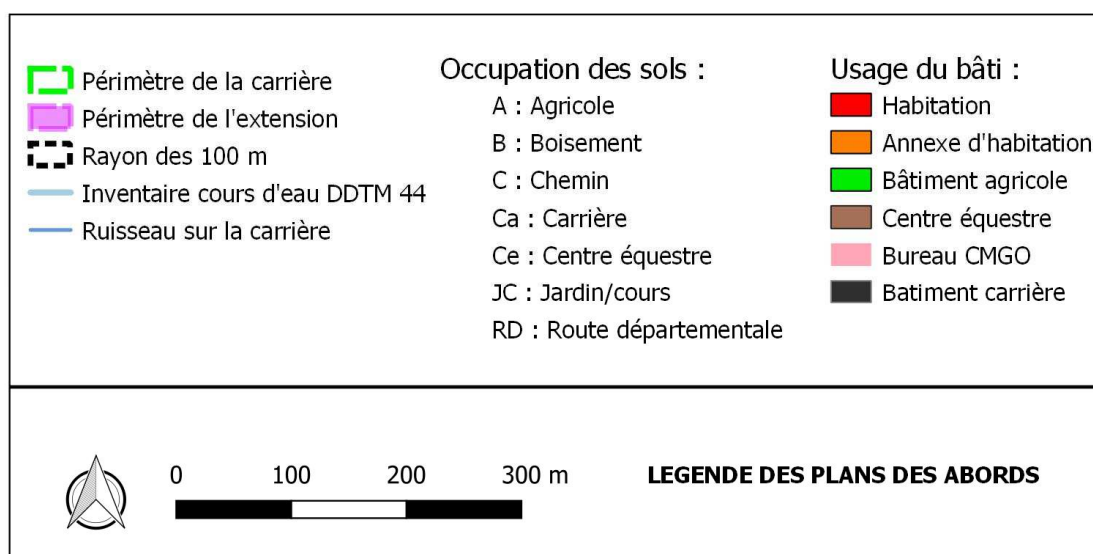
## ANNEXE 5

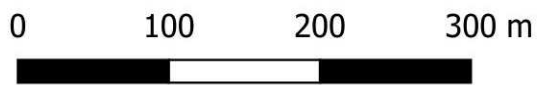
### PLAN DES ABORDS

L'annexe 5 du CERFA précise :

*Plan des abords du projet (100 mètres au minimum) pouvant prendre la forme de photos aériennes datées et complétées si nécessaire selon les évolutions récentes, à une échelle comprise entre 1/2 000 et 1/5 000. Ce plan devra préciser l'affectation des constructions et terrains avoisinants ainsi que les canaux, plans d'eau et cours d'eau.*

Dans les pages suivantes, les cartes sont légendées ainsi.

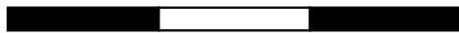




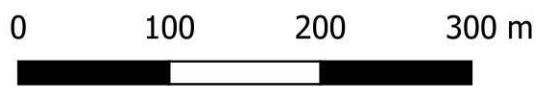
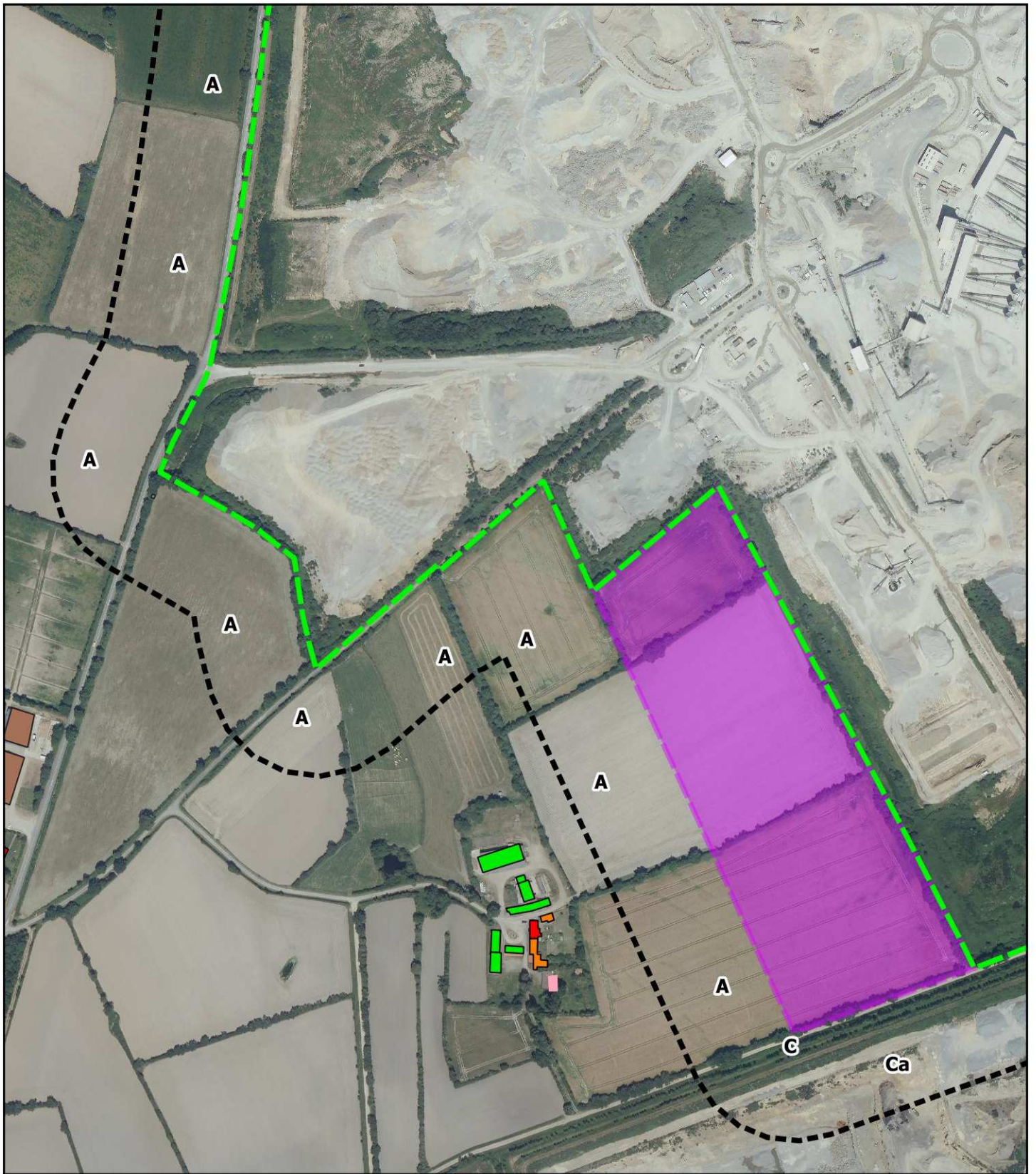
**PLAN DES ABORDS AU 1/5000**  
**PLAN 1/4 : partie Nord-Ouest**



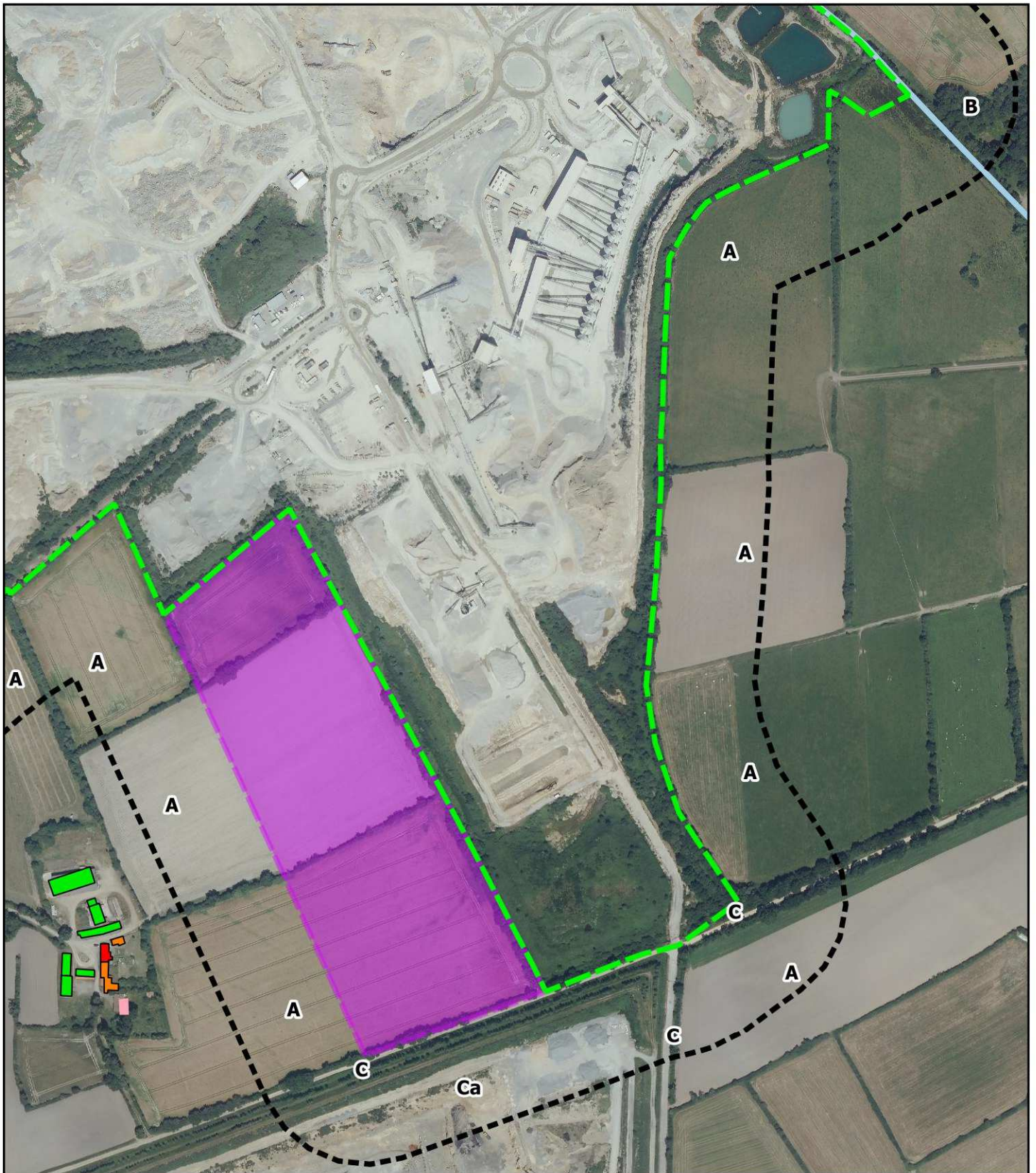
0 100 200 300 m



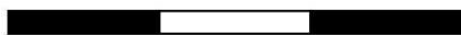
**PLAN DES ABORDS AU 1/5000**  
**PLAN 2/4 / partie Nord-Est**



**PLAN DES ABORDS AU 1/5000**  
**PLAN 3/4 / partie Sud-Ouest**



0 100 200 300 m



**PLAN DES ABORDS AU 1/5000**  
**PLAN 4/4 / partie Sud-Est**